

いまさら聞けないパソコン、IT Googleマップを使いこなす [2023/8/19]

Googleマップはもはや単なる地図ではありません。タウン情報収集、道案内（カーナビ）、移動場所の記録など応用も含め、基本から学びます。

山田康雄 yamadayasuojp@gmail.com

ブログ「禿山の一夜」

hageyama.com

🔍 検索

いまさら聞けない特設ページをブログの中に開設しています。
過去のすべてのテキストがダウンロード可能です。



見附市スマホ相談窓口

🔍 検索

個別に相談されたい方は、水金にネーブルへどうぞ。
パソコンの内容でもOKです。

次回予告

#52 2023/9/16

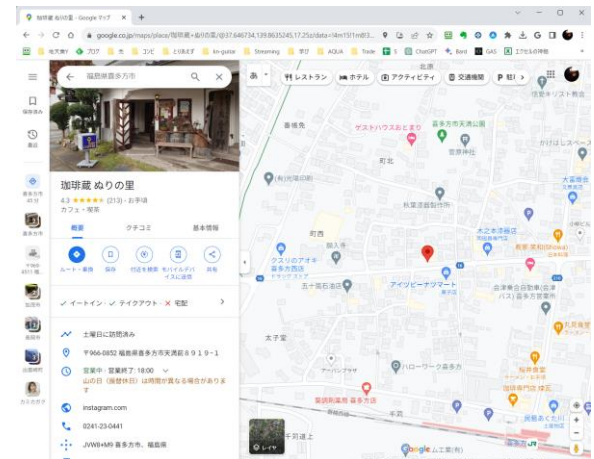
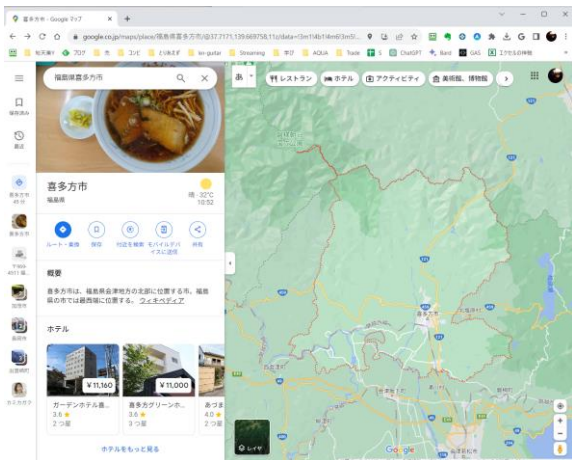
9:30~11:00

中央公民館中ホ
ール

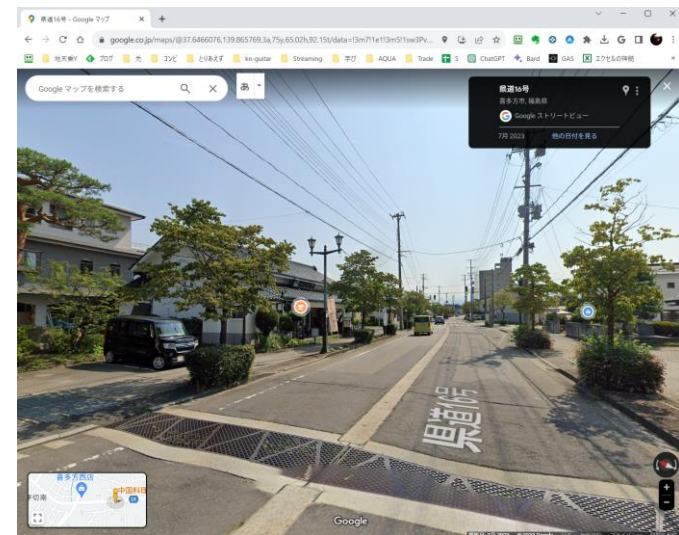
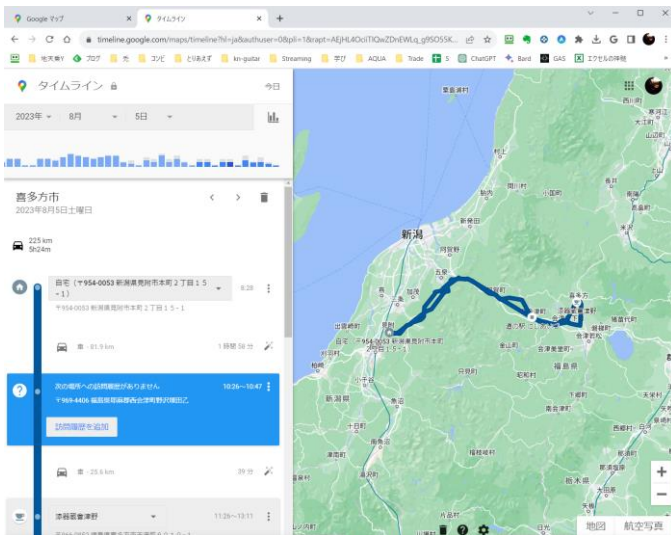
【エクセルの関数入門】

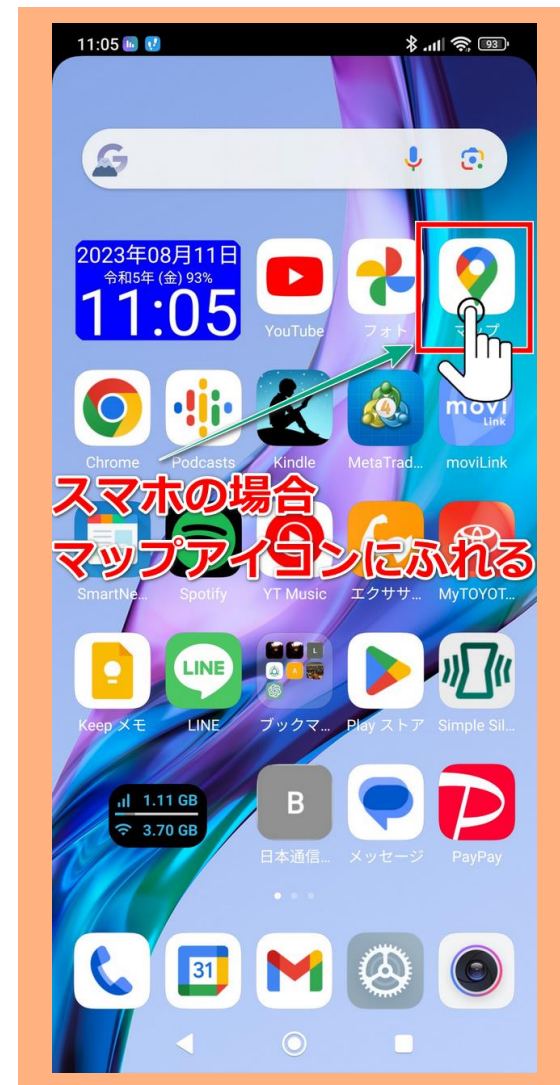
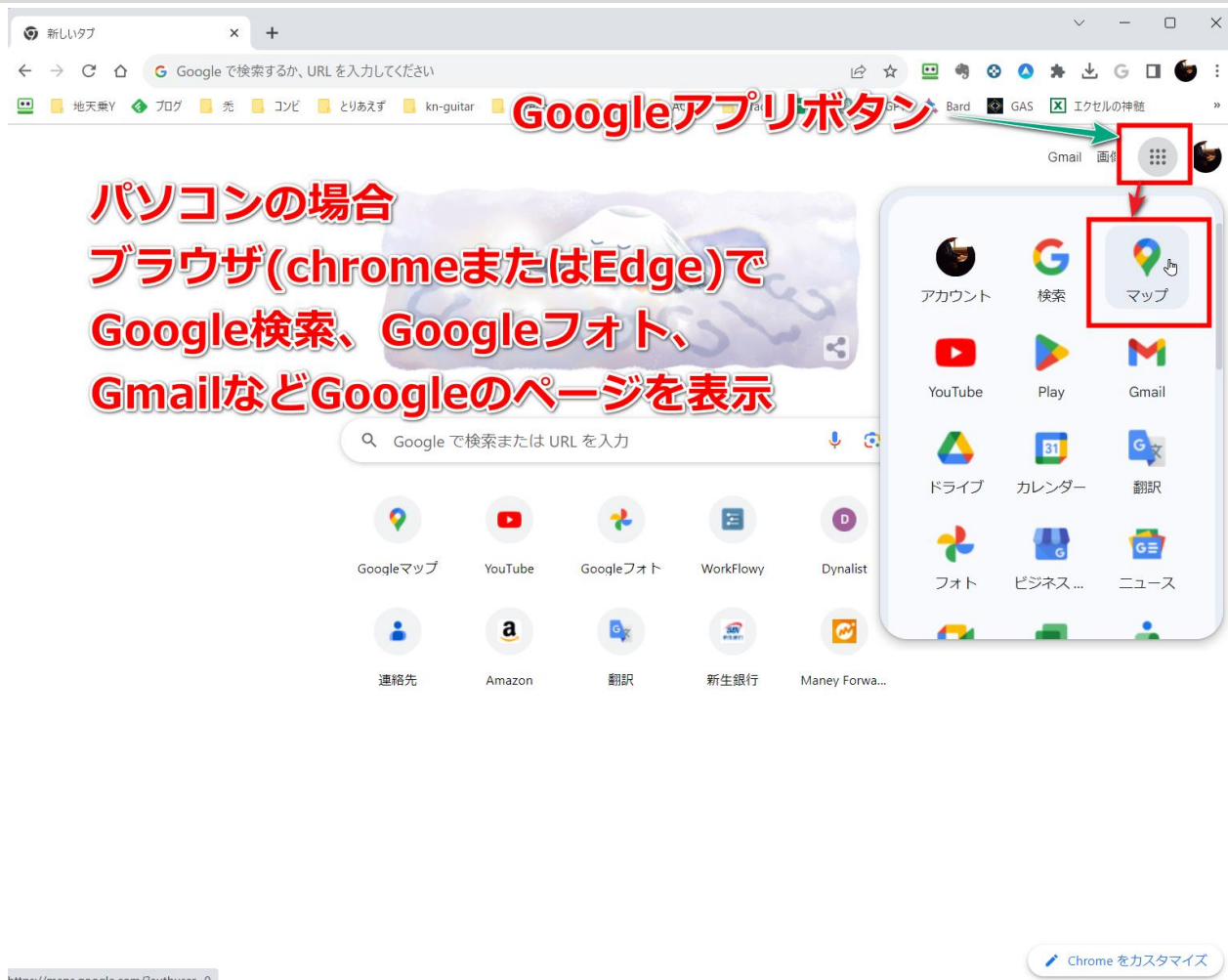
金種計算、集計表など、少し手の込んだ表を作るのに大きな手助けとなる関数。どのように使えばよいか学びます。初めての方もお気軽に。

- シーン「明日、友達と福島の高千穂方面に出かけようと思う。」
 - 車で行く場合のルートと所要時間
 - 電車で行く場合の乗り換えと料金
 - カフェに立ち寄りたいため高千穂方面の地図表示状態で「カフェ」と検索
 - 良さそうなカフェを探す。お店の名前をクリックすると詳細情報表示
 - 営業時間
 - 写真で雰囲気、設備、料理などを把握
 - レビューで訪れた人の評価を読む
 - 気になれば「保存」
 - 一緒に行く人にお店情報を送る際は「共有」
 - 車を置きそうか気になるならストリートビューで下見

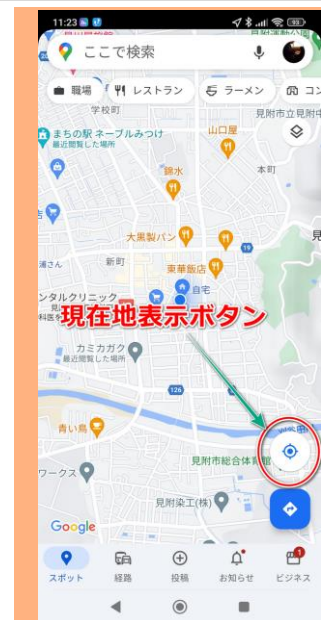


- いつどこに行ったかいつでも振り返りたい
 - タイムラインを有効にしておくと毎日の行動が自動記録される
 - カレンダーで過去にさかのぼって振り返りができる
 - 警察から嫌疑をかけられたときアリバイの手助けとなる（冗談です）
- テレビの旅番組を見ていたらどんなところか気になった
 - マップを開いて検索でその場所を表示
 - 拡大したりストリートビューを使ったりして、一緒に旅する気分

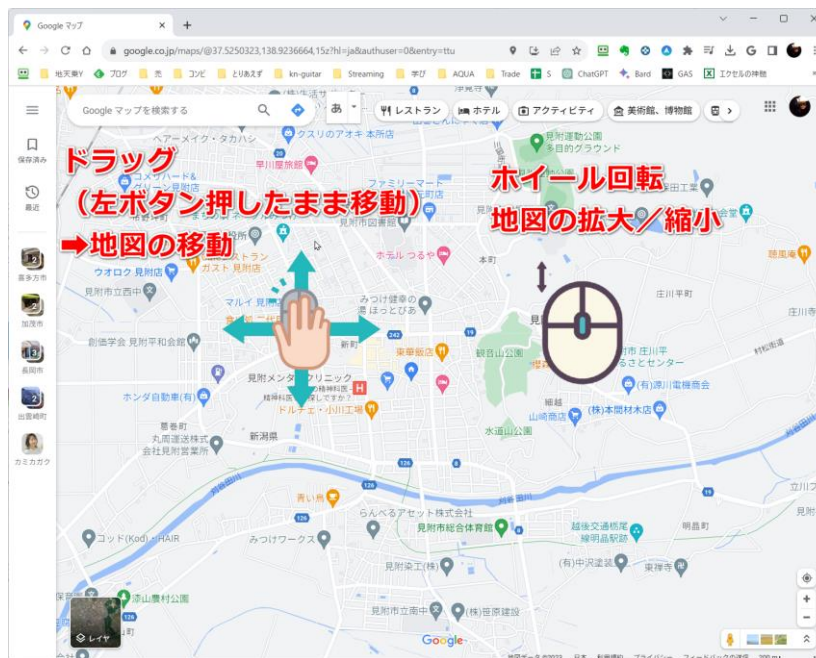
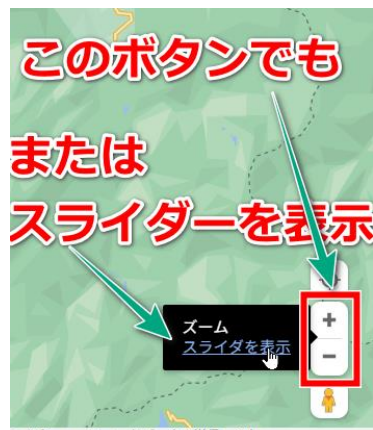




- 現在位置がわかる
 - PCはWi-Fiからの情報など
スマホはGPS情報で
現在地を把握できます
 - 起動すると、今自分のいる
場所が地図の中央に表示
されます



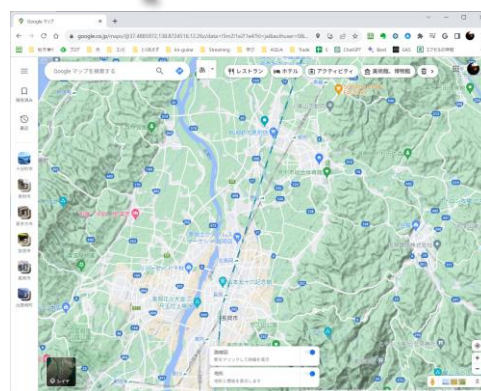
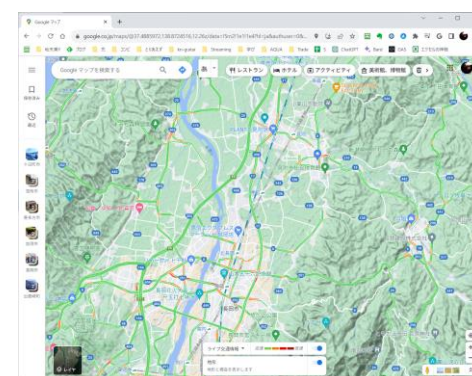
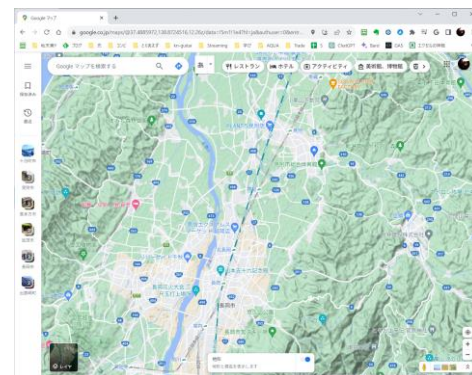
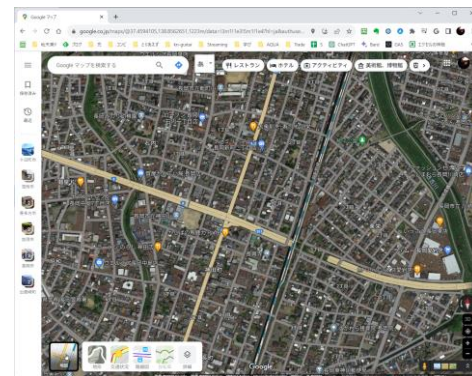
- 地図操作方法
 - 表示カ所の移動
 - 詳細地図
/ 広域地図の調整



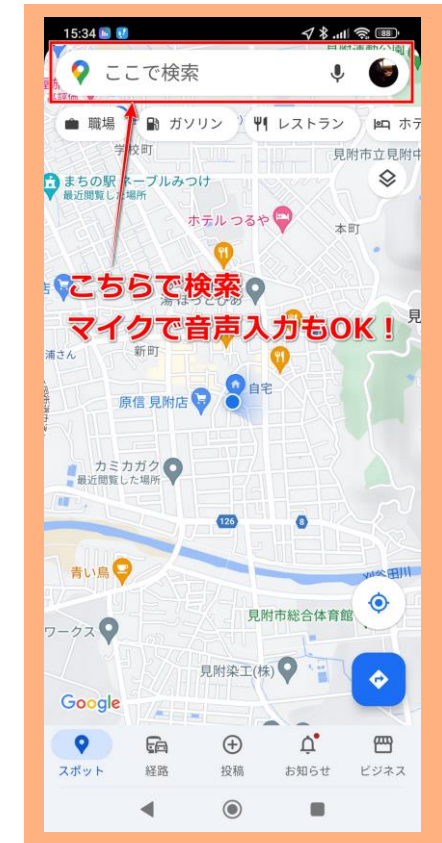
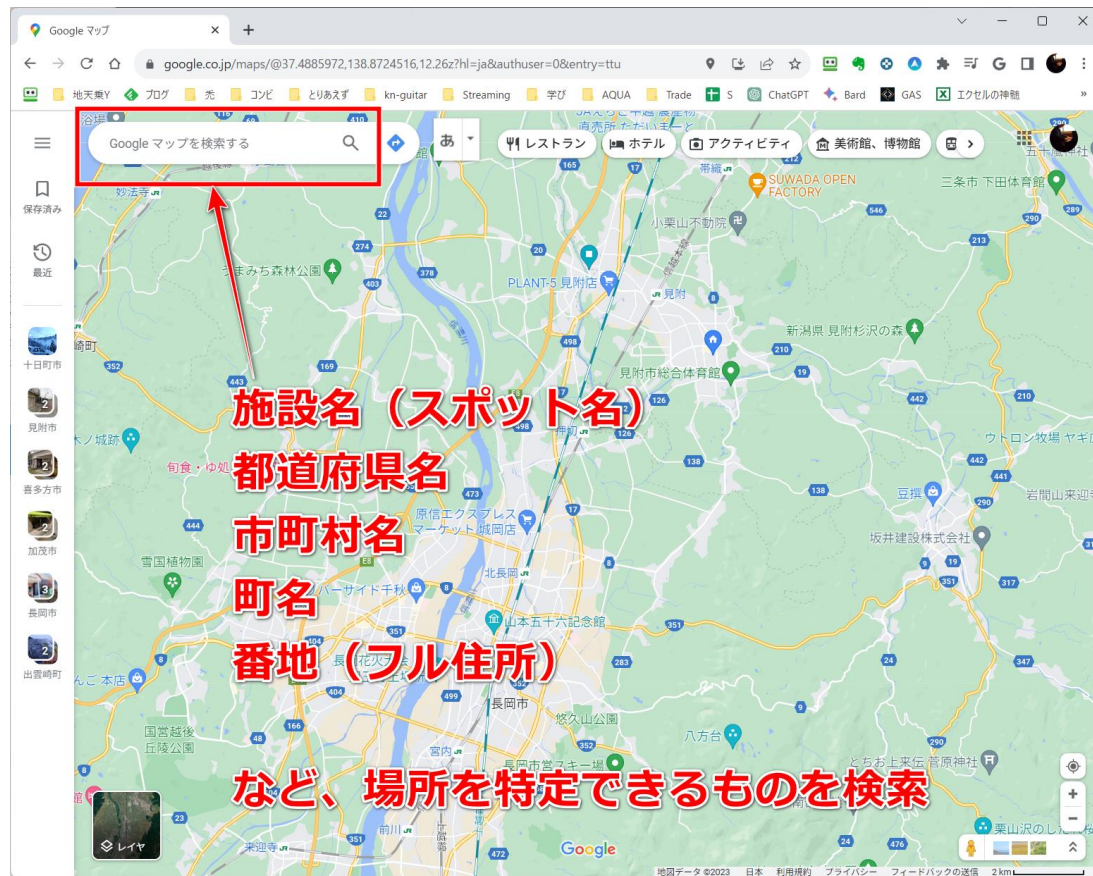
- どんどん広域地図にしていくと、見附市全域→新潟県全域→日本全域→世界全域（地球）と表示されていきます
 - パソコンで世界全域表示したときに地球儀表示にもできます



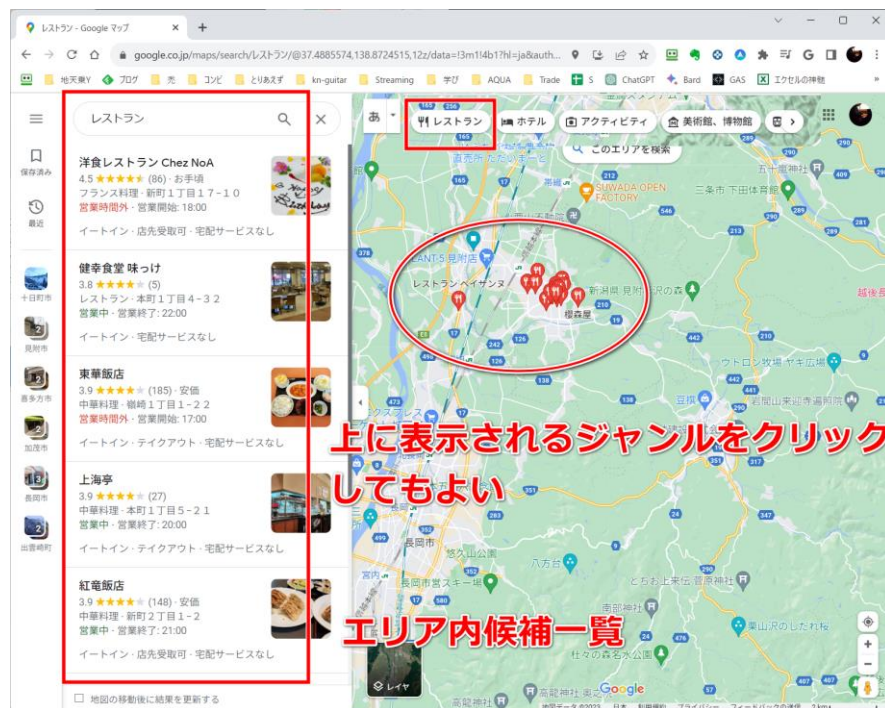
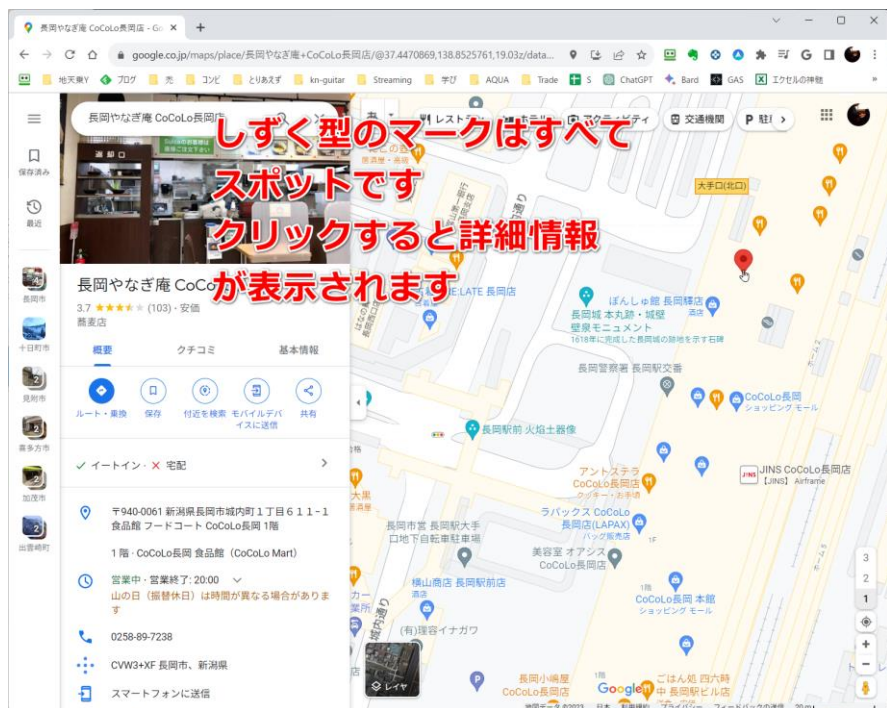
- 標準地図
- 航空写真地図
- 地形図
- 道路渋滞状況
- 鉄道路線と駅を分かりやすく

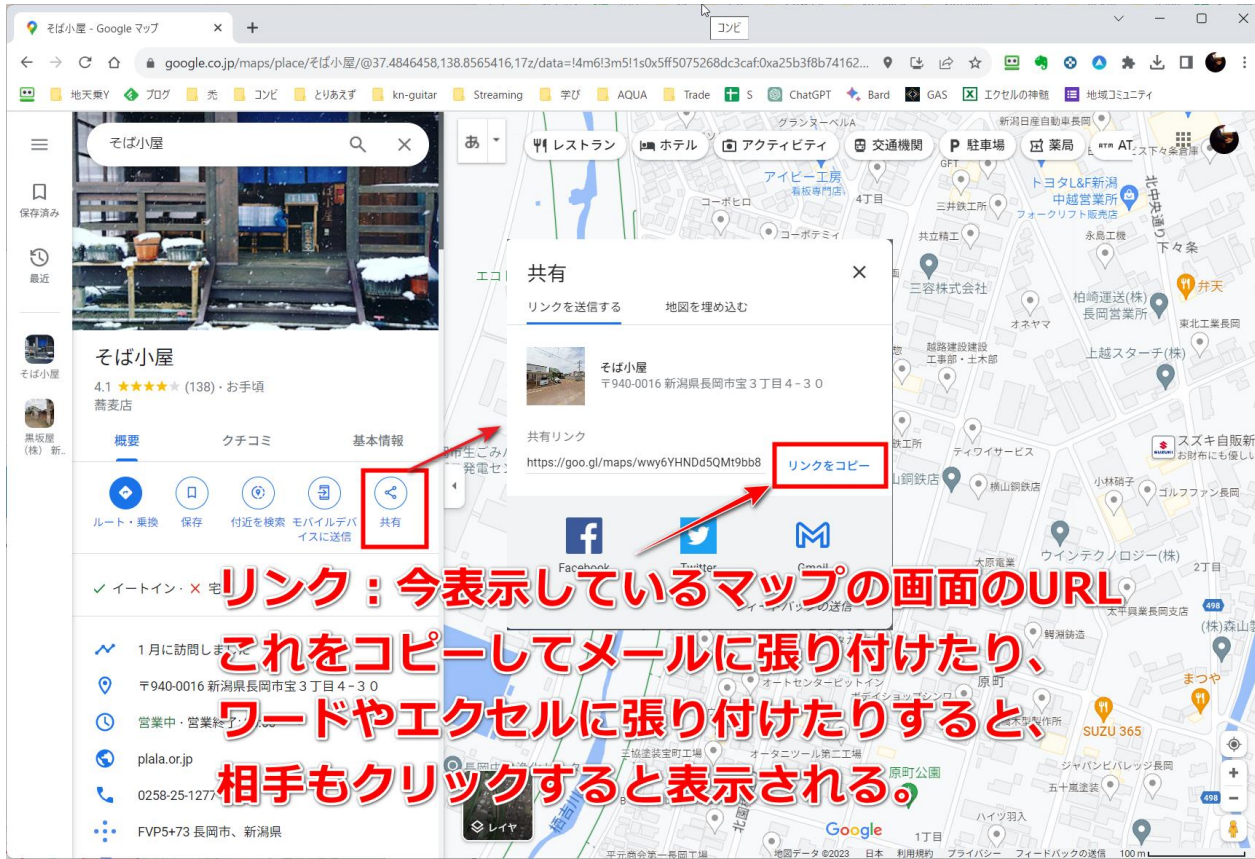


- 施設名を検索して周辺の地図を表示する
- 市町村名を検索して全体図を表示する
- 町名を検索して全体図を表示する
- 住所を検索してピンポイントで場所を表示する



- 拡大するとお店などスポットが表示される
- エリア検索で一覧を表示することも
- 店名を検索してもOK（お店の名前でなく「カフェ」「コンビニ」など入れるとエリア検索となる）

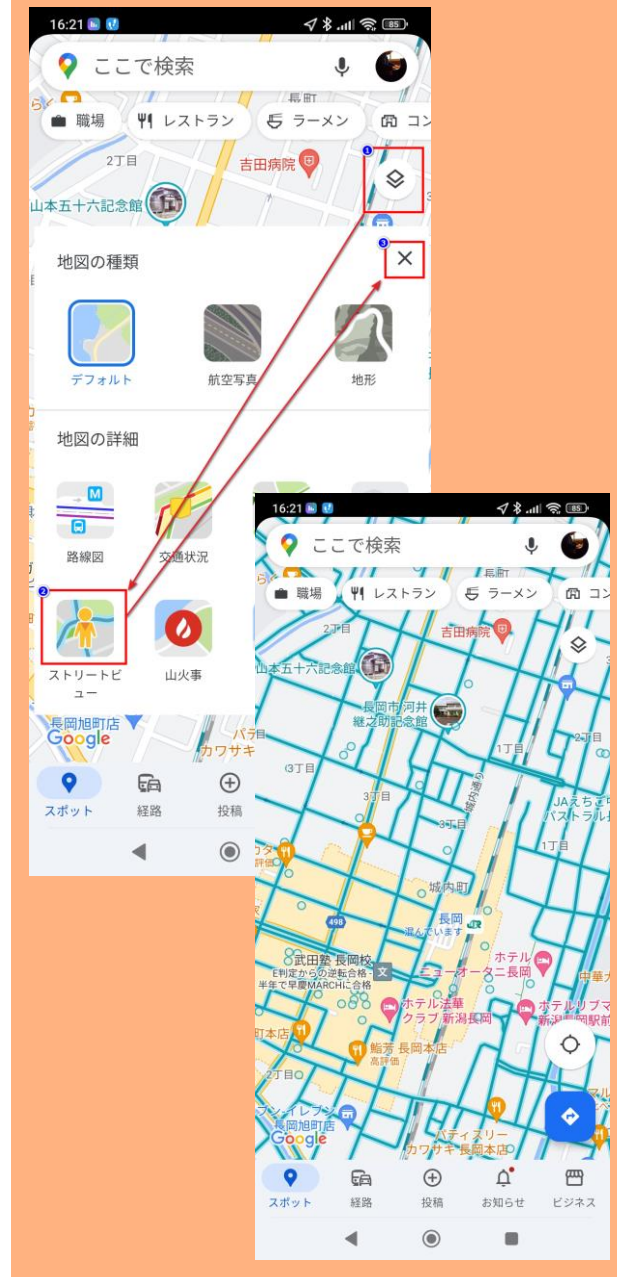
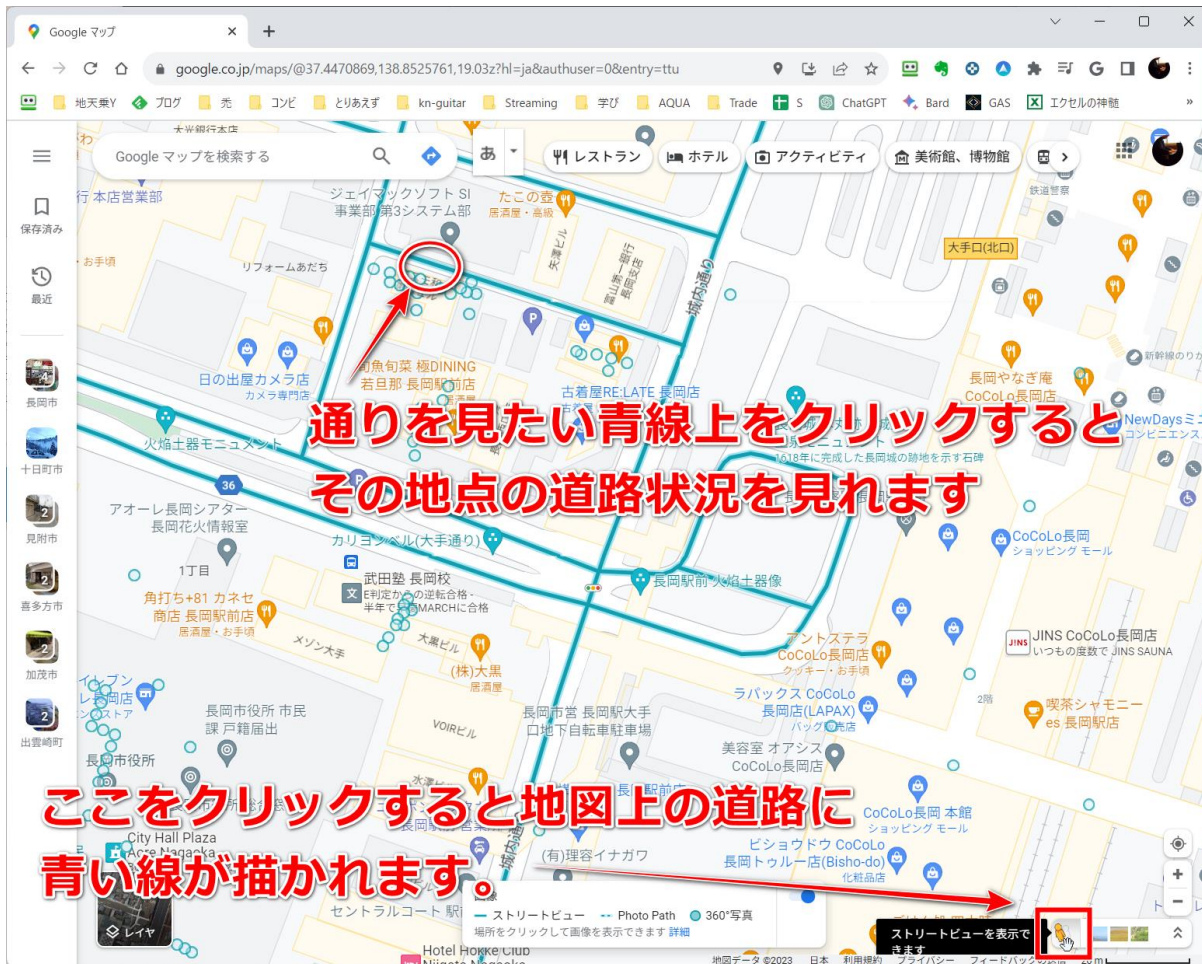




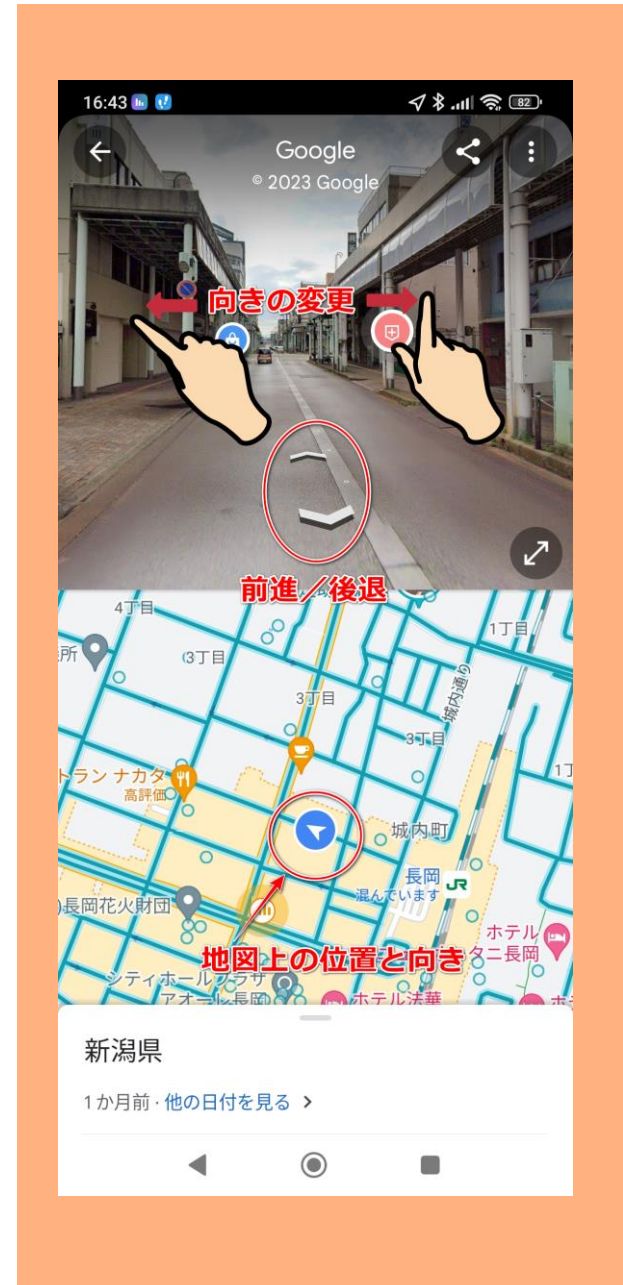
リンク：今表示しているマップの画面のURL
これをコピーしてメールに張り付けたり、
ワードやエクセルに張り付けたりすると、
相手もクリックすると表示される。

「共有」という言葉は特にスマホに多く出現します。共有とは画面に表示されている内容（情報）を他のアプリに渡すことを言い、渡されたアプリでメールしたりメッセージ送信したりすることにより、他の人に情報を伝えることができるしくみです。





ストリートビューの操作





ルート検索（ルート表示）とスマホでカーナビ

現在地から CoCoLo長岡 東口駐 検索

google.co.jp/maps/dir/37.5273126,138.9278292/〒940-0048+新潟県長岡市台町2丁目4-甲8...

おすすめ 24分 44分 2時間...

現在地
CoCoLo長岡 東口駐車場、〒940-0048 新

目的地を追加

すくに出発 オプションを表示

この地域の時刻表は最新ではありません。

ルートをモバイルデバイスに送信

県道242号と長岡東バイパス/国道17号 経由	24分	14.8 km
交通状況に基づいた現時点の最適ルート		
詳細		
県道126号と長岡東バイパス/国道17号 経由	24分	14.7 km
17:14 - 17:58	44分	

3通りのルート案

ルートをクリックすると
そちらに切り替わる

17:14

37.5273126, 138.9278292

CoCoLo長岡 東口駐車場、...

24分 45分 2時間36分

25分
ファミマ サク
最近閲覧した場所

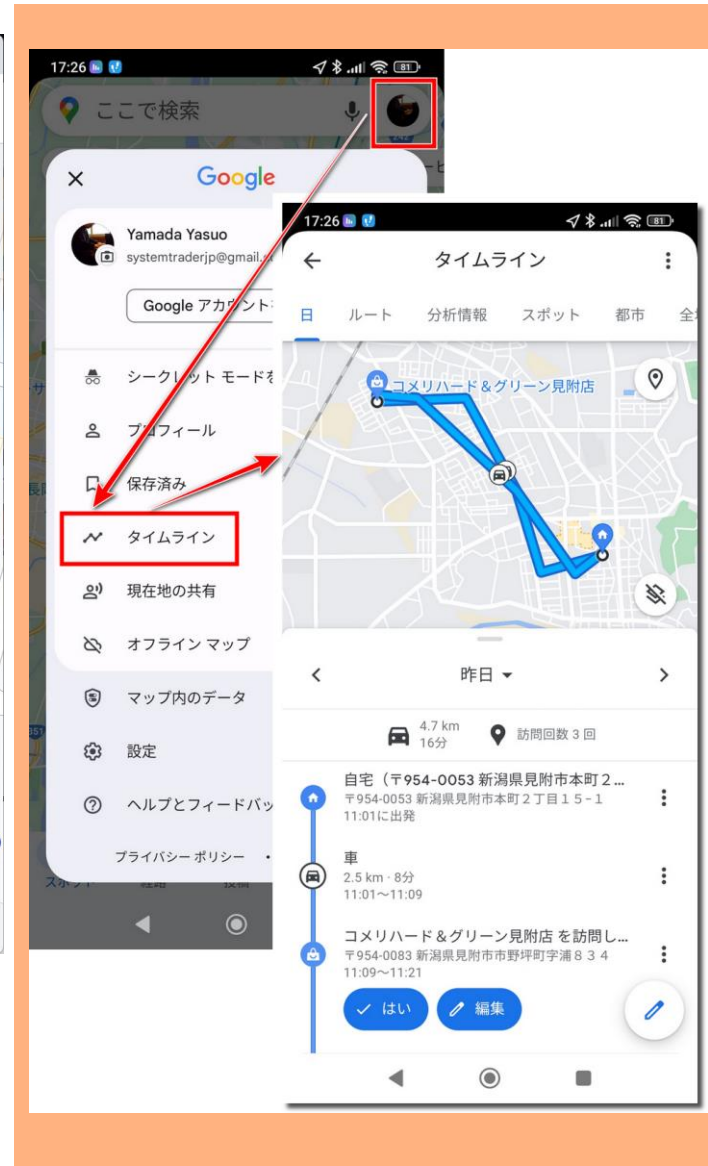
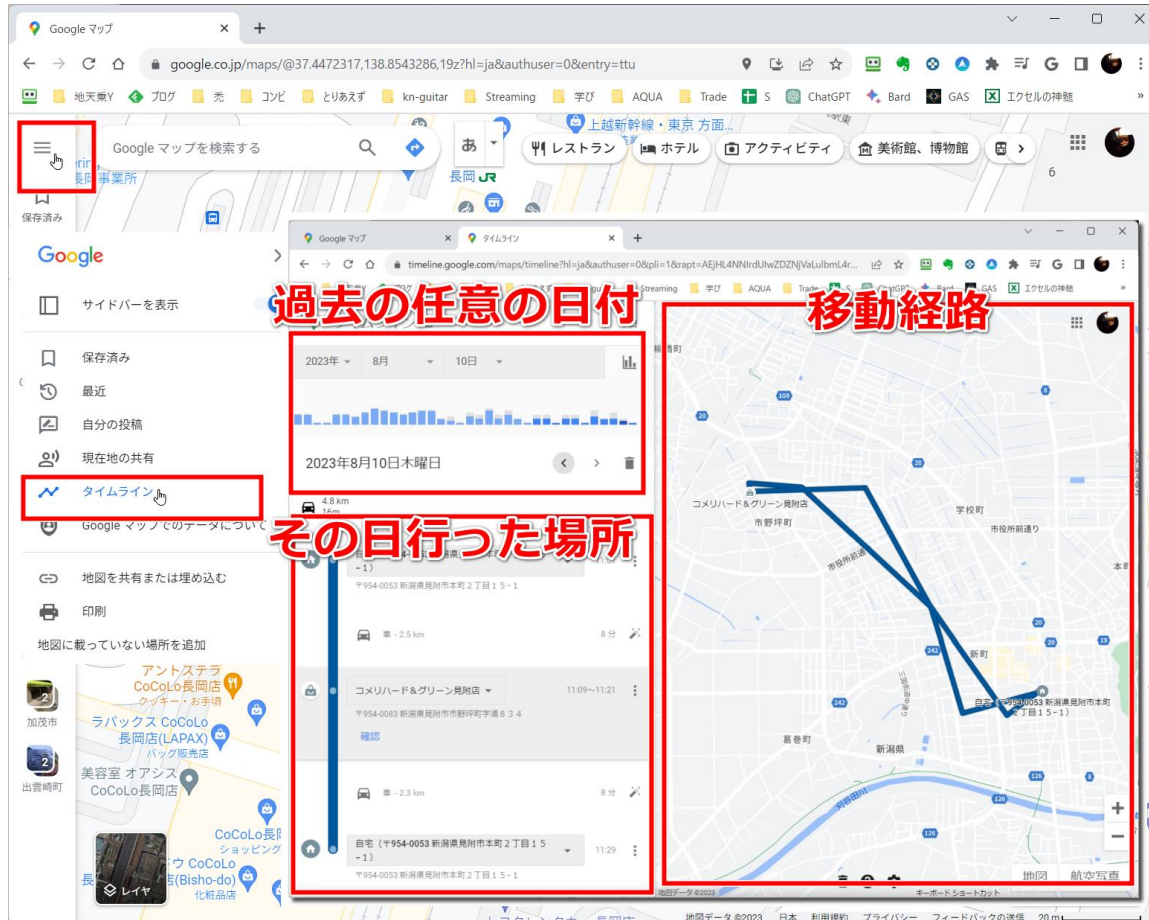
24分

24分

車の中でナビして
もらうことができる

24分 (15 km)

ナビ開始 道順 固定



- 文書を作っているとイラストなどを使いたいことがあります。ワードの機能で手に入れることもできますが、ここではネット上で無料で画像を提供しているサイトを紹介します。
 - ログインなしでダウンロードできるサイト
 - 「**ぱくたそ**」 (検索「ぱくたそ」)
 - 日本人のための安心して使える画像サイト
 - 「**O-DAN**」 (検索「おーだん」)
 - 海外の無料画像サイトを一気に検索してくれるサイト
 - 「**いらすとや**」 (検索「いらすとや」)
 - あちこちで使われている日本の人気イラストサイト
 - 無料会員登録することによりダウンロードできるサイト
 - **ac写真、acイラスト、acシルエット** (検索「ac写真」など)
 - 日本人が作成した写真・イラスト・シルエットなど膨大な数の素材
 - 無料だと一日の検索回数とダウンロード点数に制限がある
 - **アドビストック**(Adobe Stock) (検索「アドビストック」)
 - 7万点を越える高品質な無料素材
 - 最近山田が最も利用している (センスのいい写真が多いので)